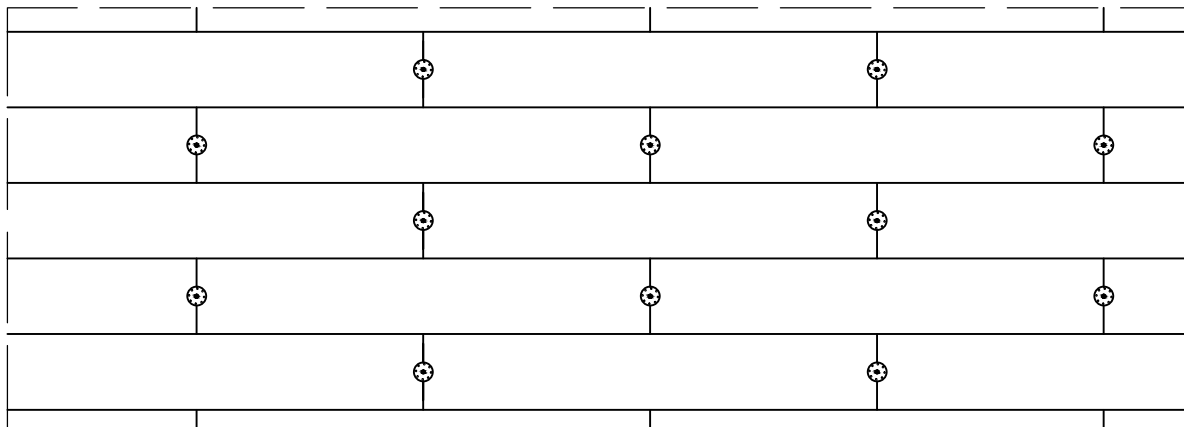
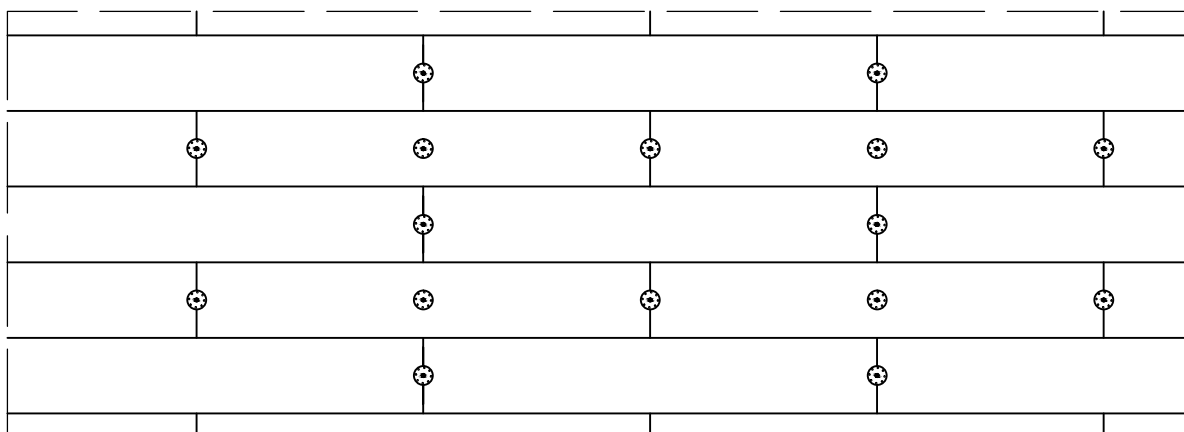
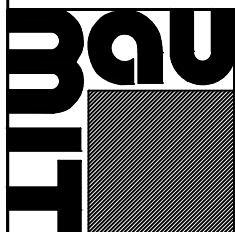


Wariant IIlość łączników: 4,2szt./m²**Wariant II**Ilość łączników: 6,3szt./m²**UWAGI:**

Do płyt lamelowych stosować łączniki wkręcane z talerzykami o średnicy 90mm.

Projektant jest całkowicie odpowiedzialny za projekt, opis techniczny oraz dokumentację techniczną systemu, w którym użyto materiałów Baunit. Powyższe detale konstrukcyjne powinny służyć tylko jako pomoc do projektowania. Baunit nie ponosi żadnej odpowiedzialności za ich użycie w poszczególnych projektach. Baunit zastrzega sobie, że powyższe detale mogą ulegać zmianom. Prosimy o kontakt z firmą Baunit w celu upewnienia się, czy posiadają Państwo najnowszą wersję.

**System docieplenia.**

Rozmieszczenie łączników mocujących płyty lamelowe izolacji termicznej (120x20cm). Powierzchnia fasady. Wariant I, II.

**Detal
2.3a**