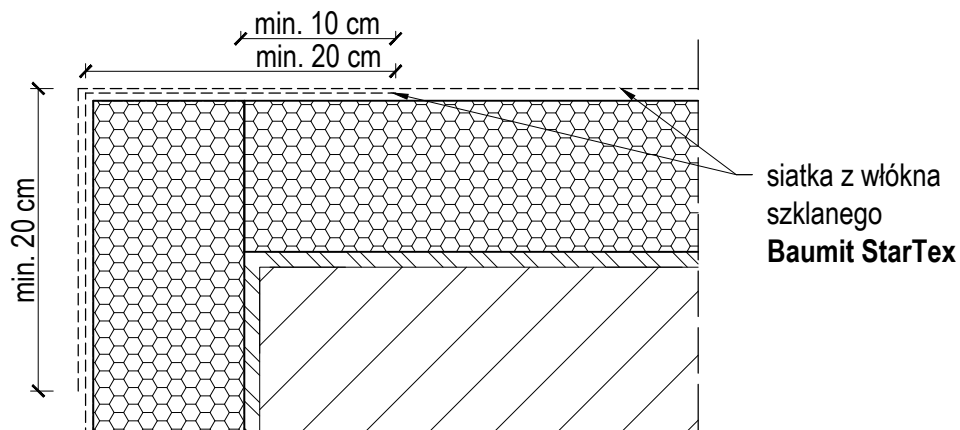
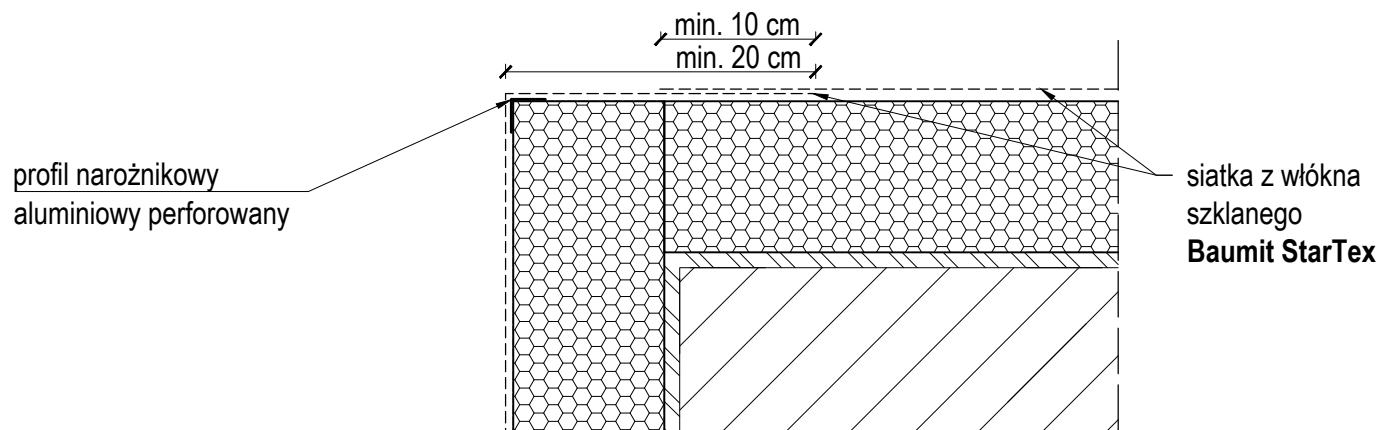


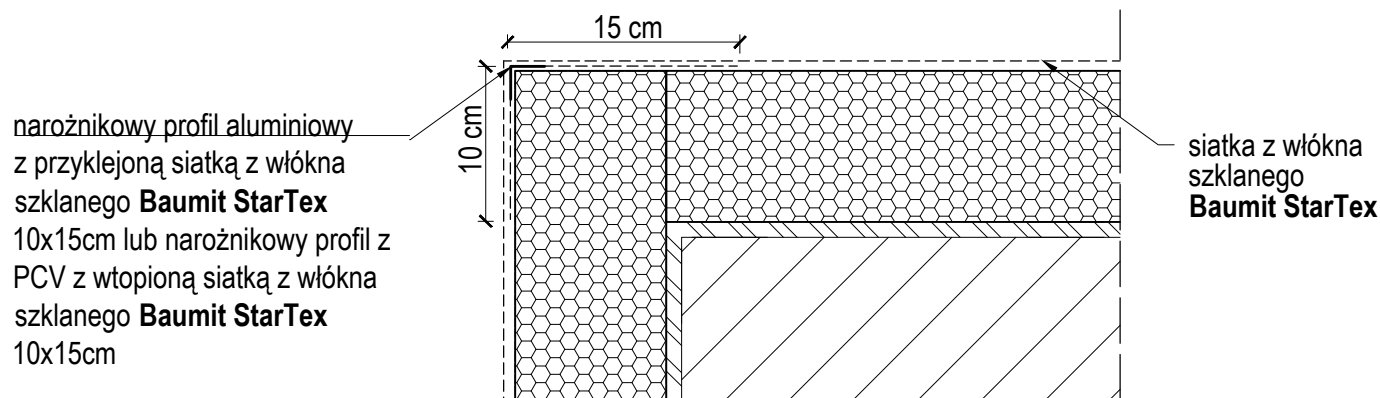
Wariant I Zbrojenie narożnika ściany siatką z włókna szklanego **Baumit StarTex**



Wariant II Zbrojenie narożnika ściany profilem narożnikowym oraz siatką z włókna szklanego **Baumit StarTex**



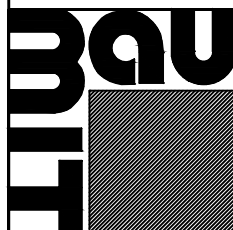
Wariant III Zbrojenie narożnika ściany profilem aluminiowym lub profilem PCV oraz siatką z włókna szklanego **Baumit StarTex**



UWAGI:

Do realizacji warstwy zbrojonej można przystąpić nie wcześniej niż po trzech dniach od przyklejenia płyt. Należy ją wykonać w jednej operacji, rozpoczynając od góry ściany. Najpierw należy nałożyć warstwę zaprawy klejącej na całą montażową powierzchnię płyt w ilości około 2/3 przewidzianego zużycia, a następnie natychmiast wtopić w nią napiętą siatkę zbrojącą. Siatka powinna zostać całkowicie zatopiona w zaprawie klejącej (powinna być niewidoczna). Siatka zbrojąca nie może w żadnym wypadku leżeć bezpośrednio na płytach. Pasy siatki powinny być przyklejane na zakład szerokości ok. 10cm. Zakłady siatki zbrojącej nie powinny pokrywać się ze spoinami między płytami. Na części parterowej oraz na cokołach (jeżeli są ocieplane) należy zastosować dwie warstwy siatki zbrojącej **Baumit StarTex** lub **Baumit StarTex160**.

Projektant jest całkowicie odpowiedzialny za projekt, opis techniczny oraz dokumentację techniczną systemu, w którym użyto materiałów Baumit. Powyższe detale konstrukcyjne powinny służyć tylko jako pomoc do projektowania. Baumit nie ponosi żadnej odpowiedzialności za ich użycie w poszczególnych projektach. Baumit zastrzega sobie, że powyższe detale mogą ulegać zmianom. Prosimy o kontakt z firmą Baumit w celu upewnienia się, czy posiadają Państwo najnowszą wersję.



System docieplenia.

Zbrojenie narożników.

**Detal
3.1**