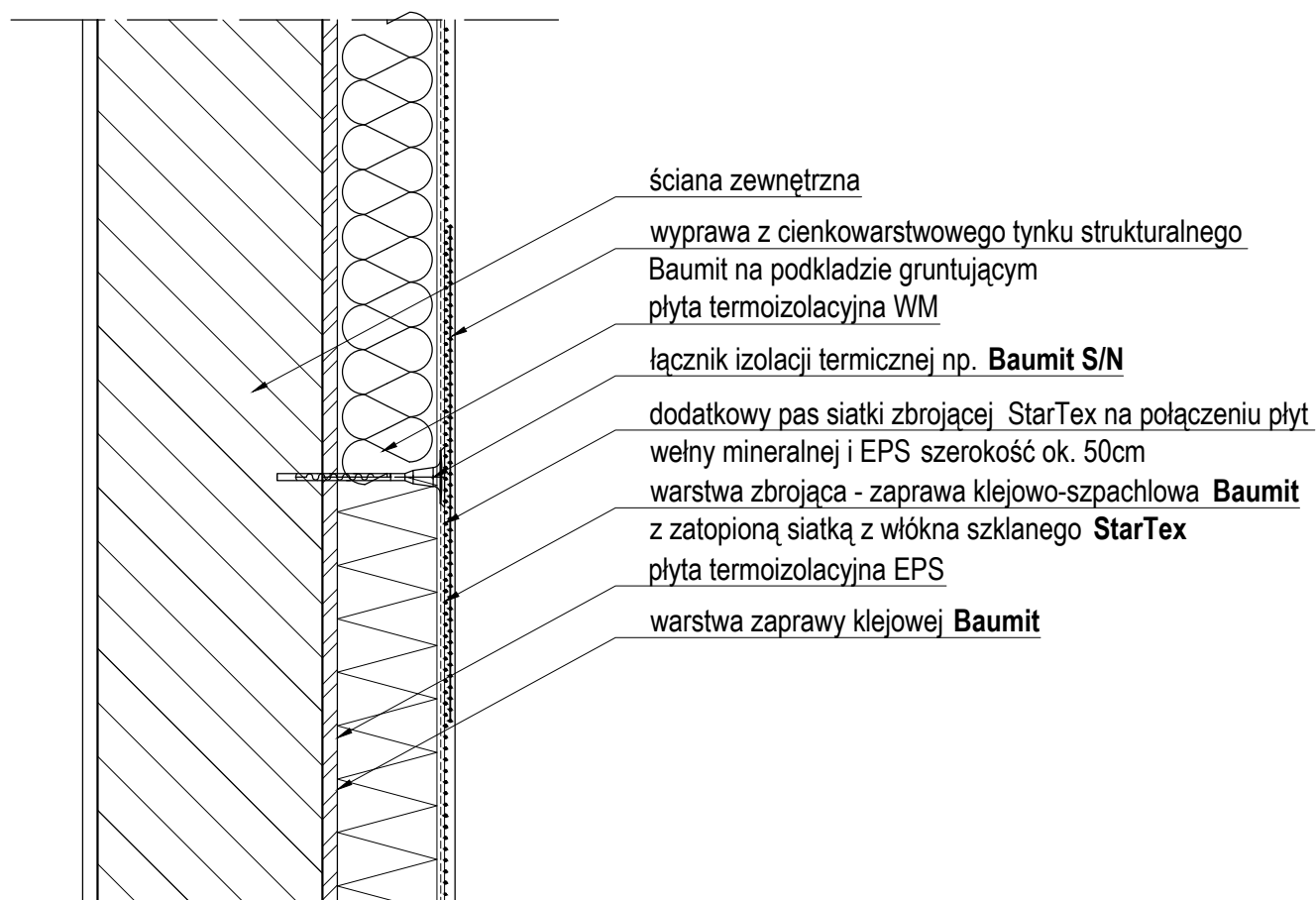
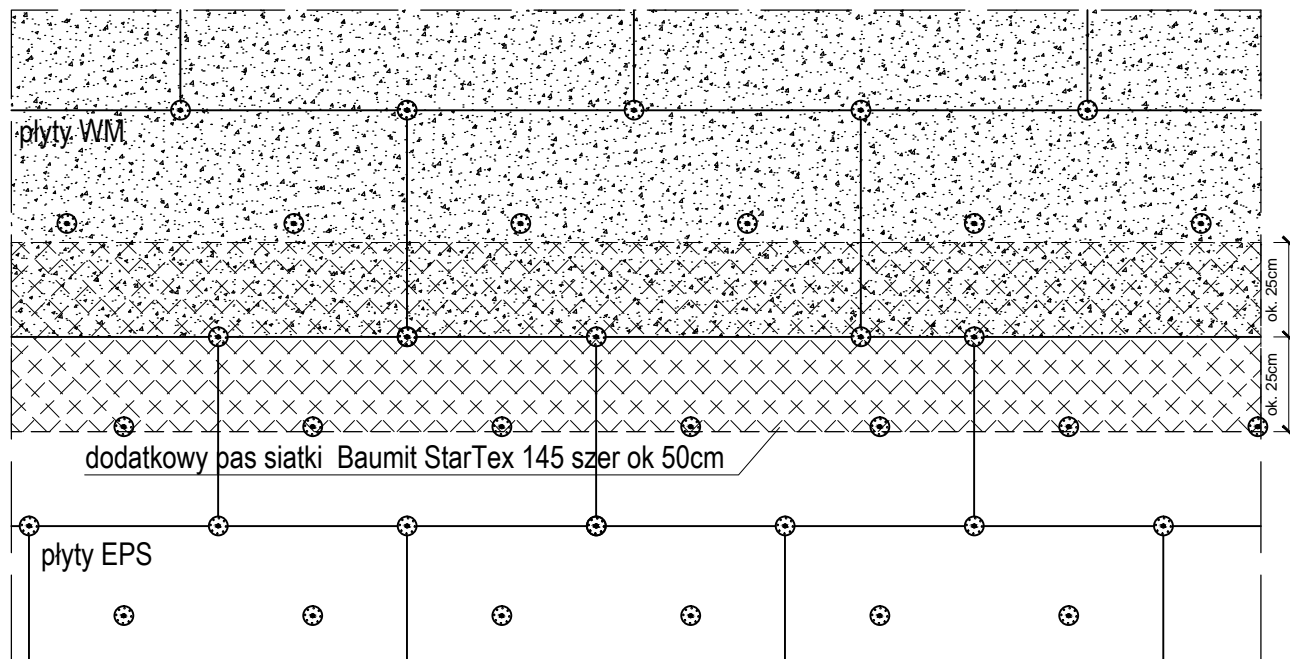


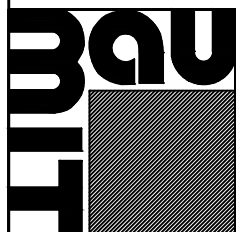
## Wariant I - schemat połączenie izolacji z płyt WM i EPS - dodatkowy pas siatki zbrojącej StarTex



Uwaga:

1. Należy wykonać zbrojenie siatką przewidziane w projekcie dla całej elewacji, przedstawione powyżej rozwiązanie stanowi dodatkowe wzmocnienie miejsca styku EPS i WM.
2. Schemat montażu łączników mechanicznych jest przykładowy. Dobór rodzaju, ilości oraz rozmieszczenia łączników mechanicznych należy każdorazowo dostosować do warunków projektu.

Projektant jest całkowicie odpowiedzialny za projekt, opis techniczny oraz dokumentację techniczną systemu, w którym użyto materiałów Baumit. Powyższe detale konstrukcyjne powinny służyć tylko jako pomoc do projektowania. Baumit nie ponosi żadnej odpowiedzialności za ich użycie w poszczególnych projektach. Baumit zastrzega sobie, że powyższe detale mogą ulegać zmianom. Prosimy o kontakt z firmą Baumit w celu upewnienia się, czy posiadają Państwo najnowszą wersję.



## System docieplenia.

Połączenie poziome płyty izolacji termicznej WM (120x60cm) oraz EPS (100x50cm). Wariant I.

**Detail  
3.4**