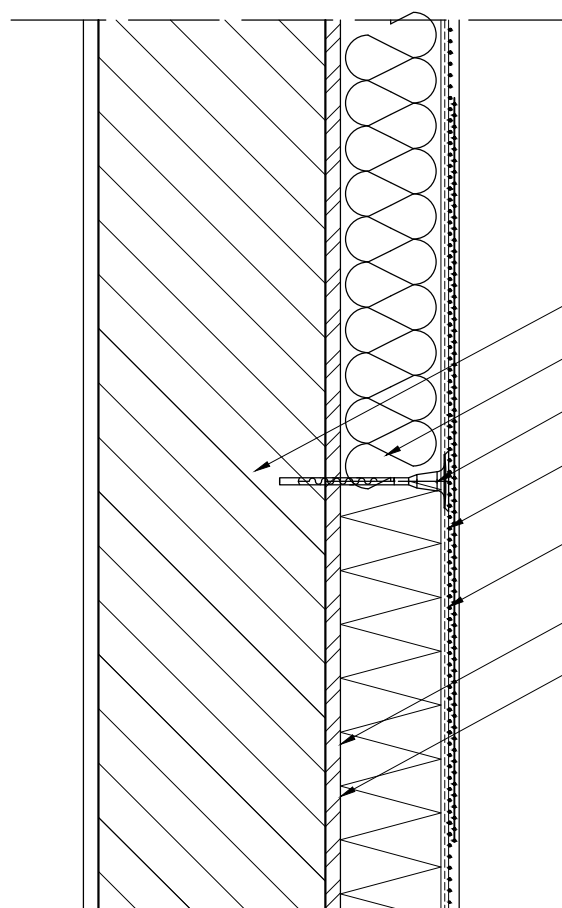
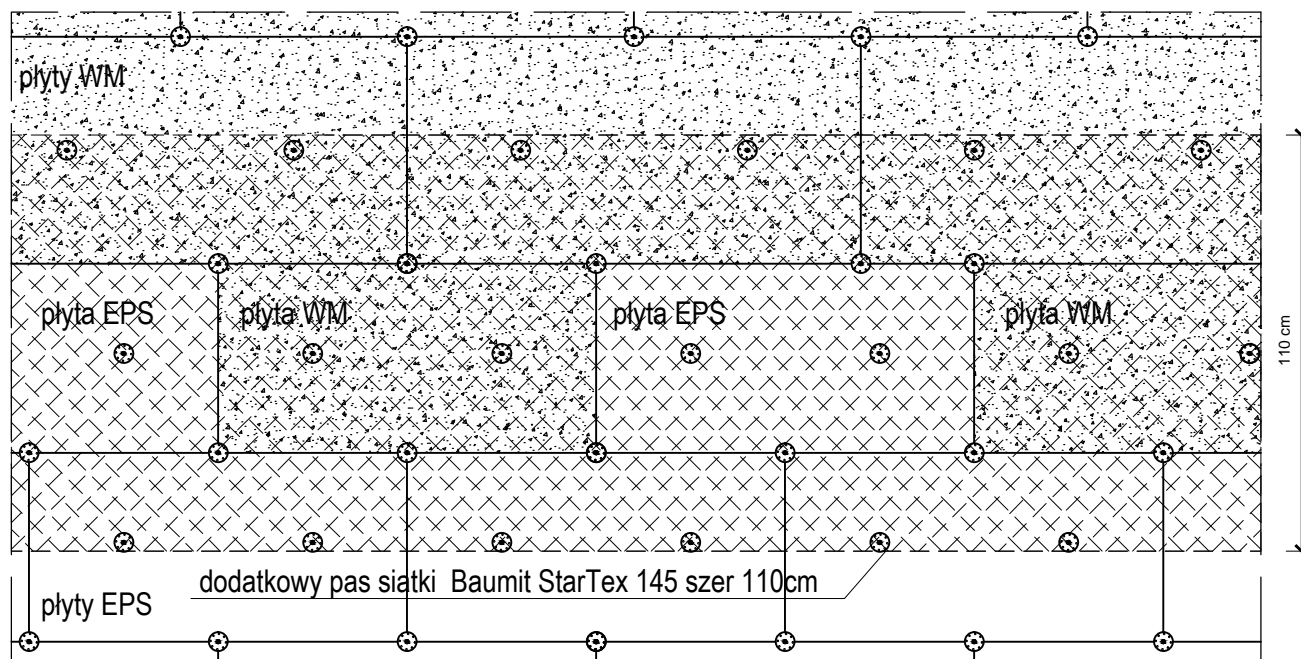


## Wariant II - schemat połączenie izolacji z płyt WM i EPS naprzemiennie - dodatkowy pas siatki zbrojącej StarTex



ściana zewnętrzna

płyta termoizolacyjna WM

łącznik izolacji termicznej np. **Baunit S/N**

dodatkowy pas siatki zbrojącej StarTex na połączeniu płyt wełny mineralnej i EPS szerokość 110 cm

warstwa zbrojąca - zaprawa klejowo-szpachlowa **Baunit** z zatopioną siatką z włókna szklanego **StarTex**

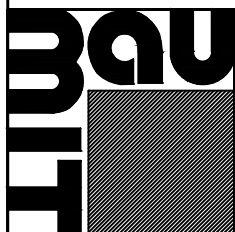
płyta termoizolacyjna EPS

warstwa zaprawy klejowej **Baunit**

Uwaga:

1. Należy wykonać zbrojenie siatką przewidziane w projekcie dla całej elewacji, przedstawione powyżej rozwiązanie stanowi dodatkowe wzmocnienie miejsca styku EPS i WM.
2. Schemat montażu łączników mechanicznych jest przykładowy. Dobór rodzaju, ilości oraz rozmieszczenia łączników mechanicznych należy każdorazowo dostosować do warunków projektu.

Projektant jest całkowicie odpowiedzialny za projekt, opis techniczny oraz dokumentację techniczną systemu, w którym użyto materiałów Baunit. Powyższe detale konstrukcyjne powinny służyć tylko jako pomoc do projektowania. Baunit nie ponosi żadnej odpowiedzialności za ich użycie w poszczególnych projektach. Baunit zastrzega sobie, że powyższe detale mogą ulegać zmianom. Prosimy o kontakt z firmą Baunit w celu upewnienia się, czy posiadają Państwo najnowszą wersję.



### System docieplenia.

Połączenie poziome płyty izolacji termicznej WM (120x60cm) oraz EPS (100x50cm). Wariant II - płyty naprzemiennie

**Detal  
3.5**