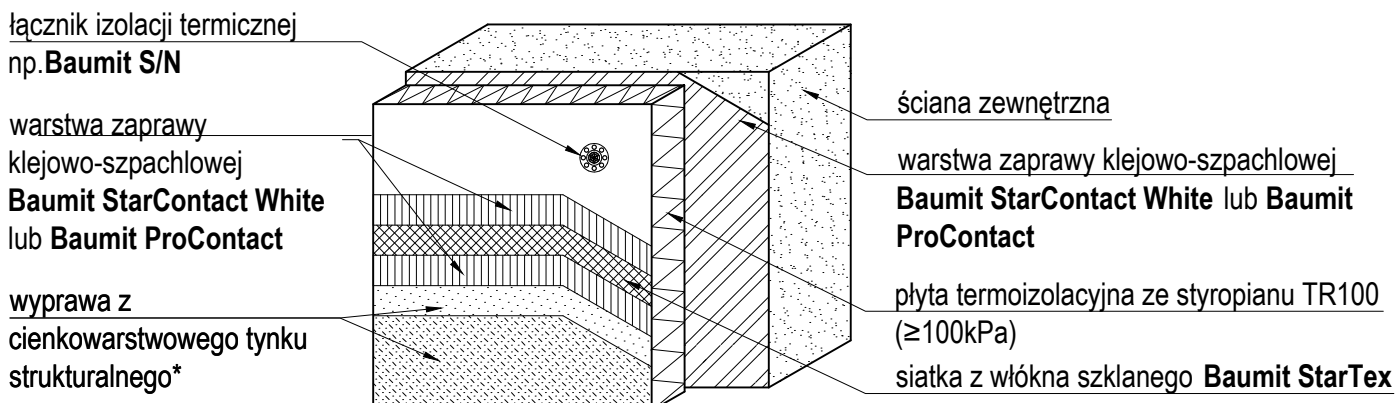
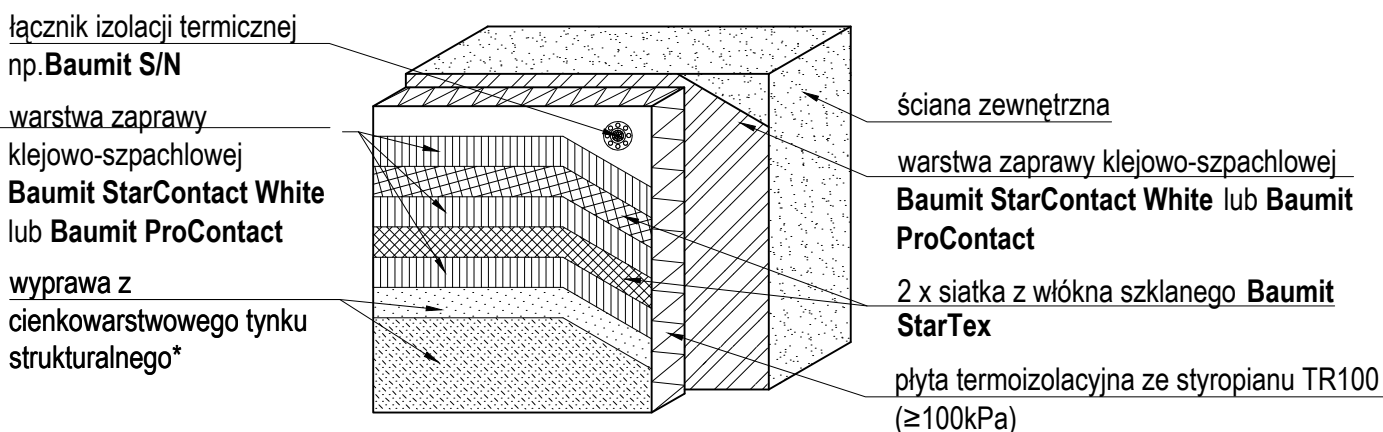


### a) System Baumit z warstwą zbrojącą standardową



### b) System Baumit z warstwą zbrojącą wzmocnioną



\* Wyprawa z cienkowarstwowego tynku strukturalnego:

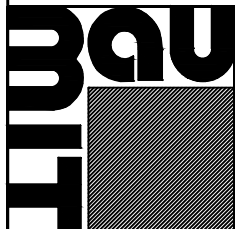
- a) - podkład tynkarski Baumit UniPrimer  
- tynki barwione w masie:

- silikonowy Baumit StarTop
- akrylowy Baumit PuraTop
- silikonowy Baumit SilikonTop
- silikatowo-silikonowy Baumit StellaporTop
- silikatowy Baumit SilikatTop
- akrylowy Baumit GranoporTop
- silikonowy modelowany Baumit CreativTop
- silikonowy SiliporTop
- mozaikowy Baumit MosaikTop
- mozaikowy Baumit MosaikSuperfine

- lub b) - podkład tynkarski Baumit UniPrimer  
- tynk mineralny Baumit Classico Special  
- farba: -- silikonowa StarColor  
-- dyspersyjna PuraColor  
-- silikonowa SilikonColor  
-- silikatowa SilikatColor  
-- akrylowa GranoporColor

- lub c) - podkład tynkarski aktywujący Baumit CrystalActivator  
- tynk barwiony w masie na bazie mineralnego spoiwa  
Baumit CrystalTop

Projektant jest całkowicie odpowiedzialny za projekt, opis techniczny oraz dokumentację techniczną systemu, w którym użyto materiałów Baumit. Powyższe detale konstrukcyjne powinny służyć tylko jako pomoc do projektowania. Baumit nie ponosi żadnej odpowiedzialności za ich użycie w poszczególnych projektach. Baumit zastrzega sobie, że powyższe detale mogą ulegać zmianom. Prosimy o kontakt z firmą Baumit w celu upewnienia się, czy posiadają Państwo najnowszą wersję.



## System docieplenia.

### Przekrój przez system Baumit z wykorzystaniem płyt styropianowych.

## Detal 4.1