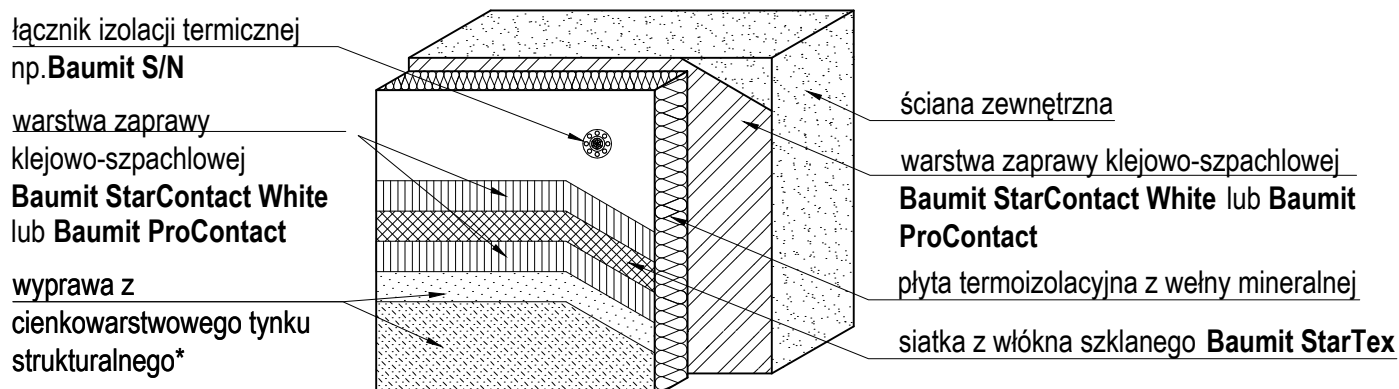
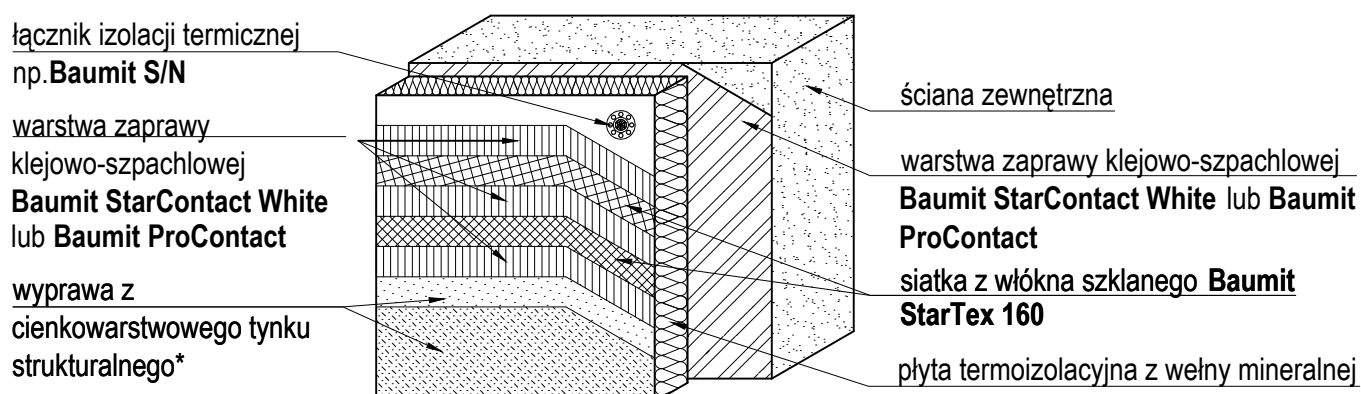


System Baunit z warstwą zbrojącą standardową



System Baunit z warstwą zbrojącą wzmocnioną



* Wyprawa z cienkowarstwowego tynku strukturalnego:

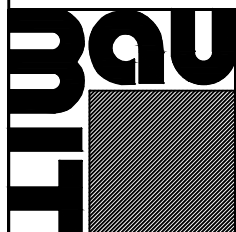
a) - podkład tynkarski Baunit UniPrimer
- tynki barwione w masie:

- silikonowy Baunit StarTop
- akrylowy Baunit PuraTop
- silikonowy Baunit SilikonTop
- silikatowo-silikonowy Baunit StellaporTop
- silikatowy Baunit SilikatTop
- akrylowy Baunit GranoporTop
- silikonowy modelowany Baunit CreativTop
- silikonowy SiliporTop
- mozaikowy Baunit MosaikTop
- mozaikowy Baunit MosaikSuperfine

lub b) - podkład tynkarski Baunit UniPrimer
- tynk mineralny Baunit Classico Special
- farba: -- silikonowa StarColor
-- dyspersyjna PuraColor
-- silikonowa SilikonColor
-- silikatowa SilikatColor
-- akrylowa GranoporColor

lub c) - podkład tynkarski aktywujący Baunit CrystalActivator
- tynk barwiony w masie na bazie mineralnego spoiwa Baunit CrystalTop

Projektant jest całkowicie odpowiedzialny za projekt, opis techniczny oraz dokumentację techniczną systemu, w którym użyto materiałów Baunit. Powyższe detale konstrukcyjne powinny służyć tylko jako pomoc do projektowania. Baunit nie ponosi żadnej odpowiedzialności za ich użycie w poszczególnych projektach. Baunit zastrzega sobie, że powyższe detale mogą ulegać zmianom. Prosimy o kontakt z firmą Baunit w celu upewnienia się, czy posiadają Państwo najnowszą wersję.



System docieplenia.

Przekrój przez system Baunit z wykorzystaniem płyt z wełny mineralnej.

Detal 4.2