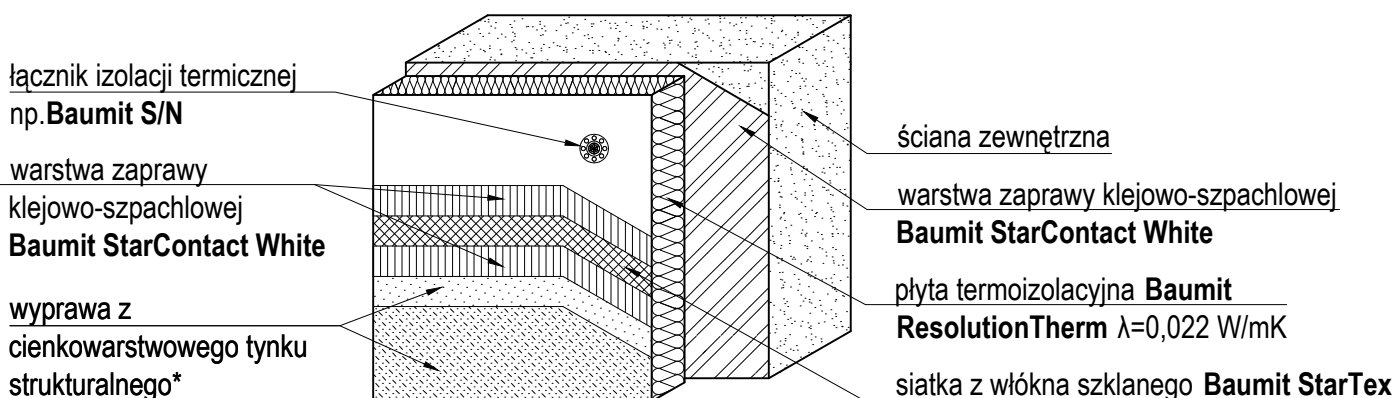
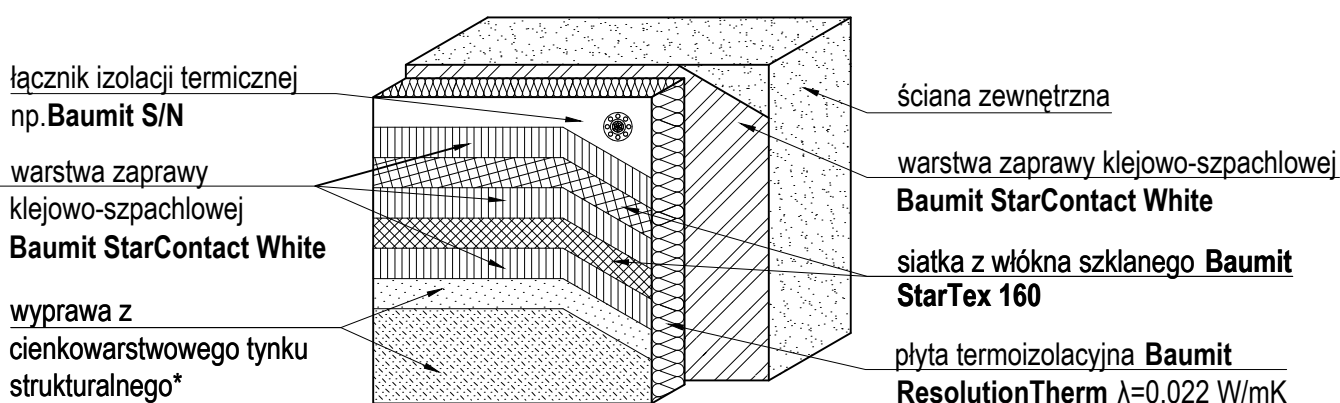


## System Baunit z warstwą zbrojącą standardową



## System Baunit z warstwą zbrojącą wzmocnioną



\* Wyprawa z cienkowarstwowego tynku strukturalnego:

a) - podkład tynkarski nie jest wymagany

- tynki barwione w masie:

- silikonowy Baunit StarTop
- akrylowy Baunit PuraTop
- silikonowy Baunit SilikonTop
- silikonowy modelowany Baunit CreativTop
- akrylowy Baunit GranoporTop

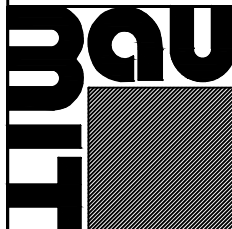
b) - podkład tynkarski Baunit UniPrimer (nie wymagany przy Baunit StarContact White)

- tynk mineralny Baunit Classico Special

- farba:

- silikonowa Baunit StarColor
- akrylowa Baunit PuraColor
- silikonowa Baunit SilikonColor
- silikatowa Baunit SilikatColor

Projektant jest całkowicie odpowiedzialny za projekt, opis techniczny oraz dokumentację techniczną systemu, w którym użyto materiałów Baunit. Powyższe detale konstrukcyjne powinny służyć tylko jako pomoc do projektowania. Baunit nie ponosi żadnej odpowiedzialności za ich użycie w poszczególnych projektach. Baunit zastrzega sobie, że powyższe detale mogą ulegać zmianom. Prosimy o kontakt z firmą Baunit w celu upewnienia się, czy posiadają Państwo najnowszą wersję.



## System docieplenia.

Przekrój przez system Baunit Resolution z wykorzystaniem płyt Baunit ResolutionTherm.

**Detal  
4.3**