

ściana zewnętrzna

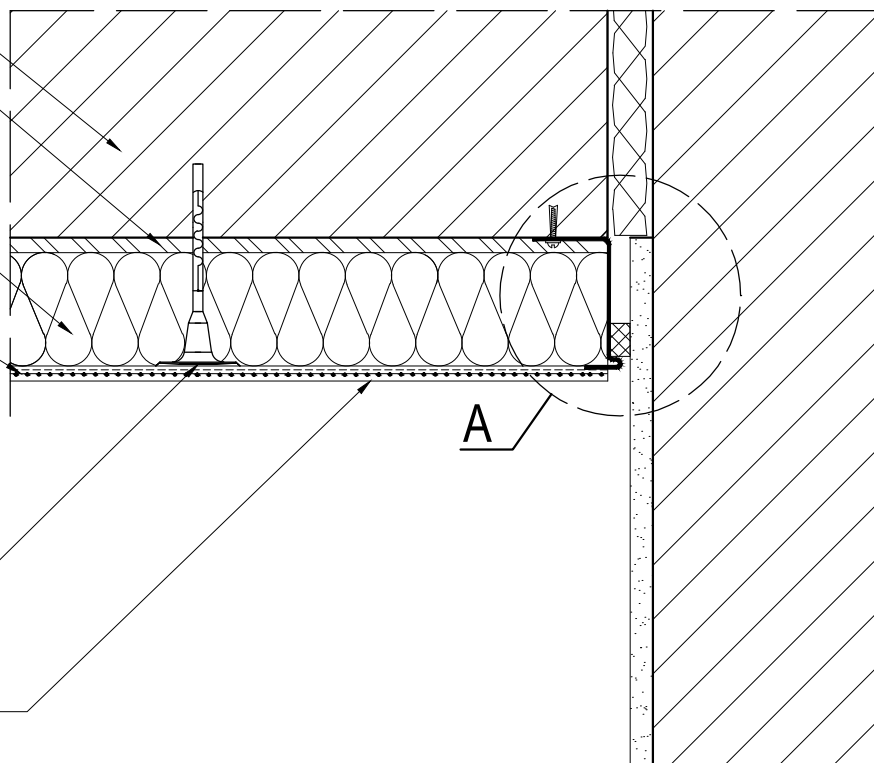
warstwa zaprawy
klejowo-szpachlowej **Baumit
StarContact White** lub
Baumit ProContact

izolacja termiczna - wełna
mineralna

warstwa zbrojąca - zaprawa
klejowo-szpachlowa **Baumit
StarContact White** lub
Baumit ProContact z
zatopioną siatką z włókna
szklanego **Baumit StarTex**

łącznik izolacji termicznej
np. **Baumit S/N** z trzpieniem
metalowym wkręcanym

wyprawa z cienkowarstwowego
tynku strukturalnego*



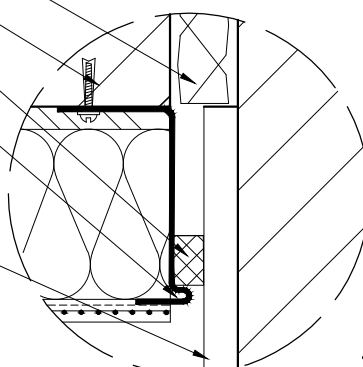
szczelina dylatacyjna

kołek rozporowy z wkrętem

taśma uszczelniająca

listwa początkowa, aluminiowa,
o szerokości dobranej do
grubości warstwy termoizolacyjnej

istniejący tynk



Szczegół A

* Wyprawa z cienkowarstwowego tynku strukturalnego:

a) - podkład tynkarski **Baumit UniPrimer**

- tynki barwione w masie:

- silikonowy **Baumit StarTop**
- akrylowy **Baumit PuraTop**
- silikonowy **Baumit SilikonTop**
- silikatowo-silikonowy **Baumit StellaporTop**
- silikatowy **Baumit SilikatTop**
- akrylowy **Baumit GranoporTop**
- silikonowy modelowany **Baumit CreativTop**
- silikonowy **SiliporTop**
- mozaikowy **Baumit MosaikTop**
- mozaikowy **Baumit MosaikSuperfine**

lub b) - podkład tynkarski **Baumit UniPrimer**

- tynk mineralny **Baumit Classico Special**

- farba: -- silikonowa **StarColor**

-- dyspersyjna **PuraColor**

-- silikonowa **SilikonColor**

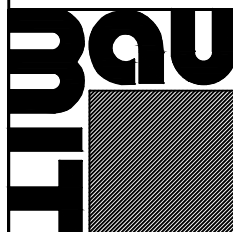
-- silikatowa **SilikatColor**

-- akrylowa **GranoporColor**

lub c) - podkład tynkarski aktywujący **Baumit CrystalActivator**

- tynk barwiony w masie na bazie mineralnego spoiwa
Baumit CrystalTop

Projektant jest całkowicie odpowiedzialny za projekt, opis techniczny oraz dokumentację techniczną systemu, w którym użyto materiałów Baumit. Powyższe detale konstrukcyjne powinny służyć tylko jako pomoc do projektowania. Baumit nie ponosi żadnej odpowiedzialności za ich użycie w poszczególnych projektach. Baumit zastrzega sobie, że powyższe detale mogą ulegać zmianom. Prosimy o kontakt z firmą Baumit w celu upewnienia się, czy posiadają Państwo najnowszą wersję.



System docieplenia.

Połączenie z nieocieploną częścią elewacji w obrębie dylatacji narożnej
- systemy ociepleń Baumit z wykorzystaniem płyt z wełny mineralnej.

**Detal
5.2b**