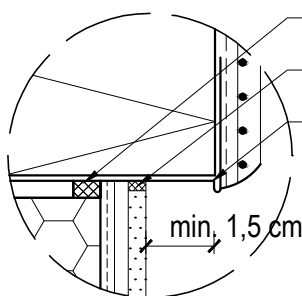


taśma uszczelniająca

wypełniacz silikonowy

listwa początkowa aluminiowa z kapinosem



Szczegół A

* Wykładzina cokołu:

a) z płytek klinkierowych:

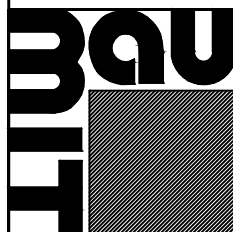
- podkład głębokopenetrujący Baumit Grund
- wysokoelastyczna zaprawa do płytek Baumit FlexTop lub CeramicFix
- zaprawa do fugowania Baumit Ceramic S lub F

**Na styku ze ścianą należy wkleić taśmę uszczelniającą Baumit Strap.

b) z płytek gresowych:

- podkład głębokopenetrujący Baumit Grund
- wysokoelastyczna zaprawa klejowa Baumit FlexTop lub CeramicFix
- zaprawa do fugowania

Projektant jest całkowicie odpowiedzialny za projekt, opis techniczny oraz dokumentację techniczną systemu, w którym użyto materiałów Baumit. Powyższe detale konstrukcyjne powinny służyć tylko jako pomoc do projektowania. Baumit nie ponosi żadnej odpowiedzialności za ich użycie w poszczególnych projektach. Baumit zastrzega sobie, że powyższe detale mogą ulegać zmianom. Prosimy o kontakt z firmą Baumit w celu upewnienia się, czy posiadają Państwo najnowszą wersję.



System docieplenia.

Ocieplenie w strefie płyty balkonowej - cofnięty cokół (przekrój pionowy).
Płyta balkonowa mocowana na łącznikach termoizolacyjnych.

Detal
8.1