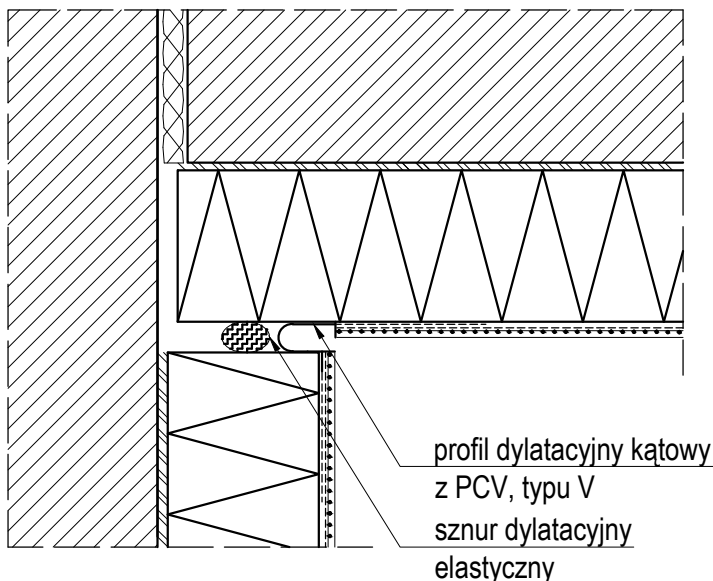
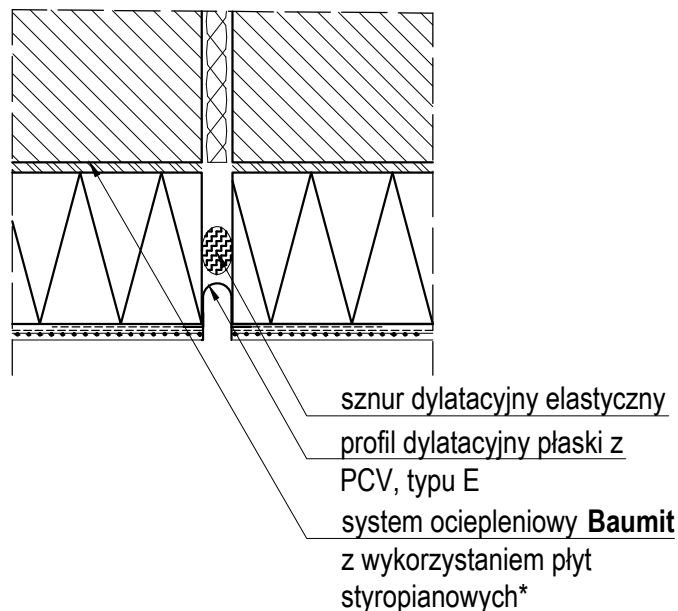


Zabezpieczenie szczeliny dylatacyjnej (powyżej 2 m od poziomu terenu)

- z profilem kątowym

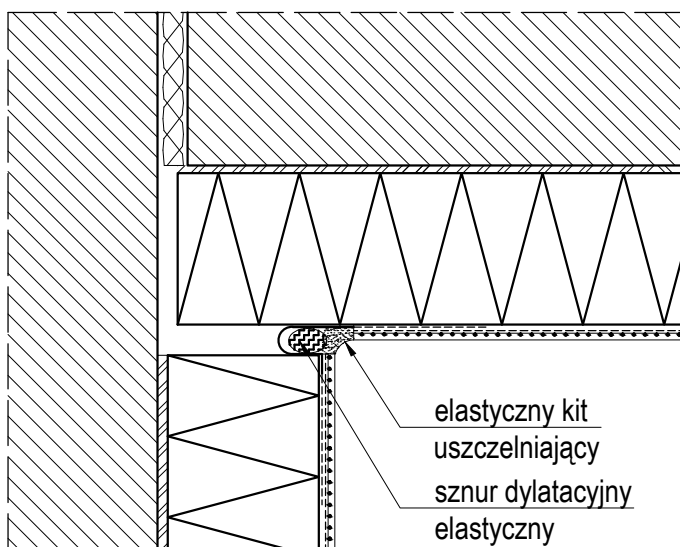


- z profilem prostym

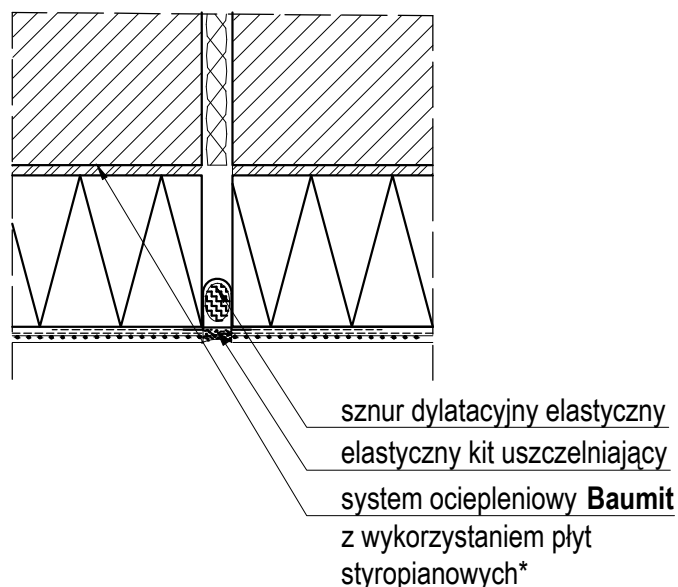


Zabezpieczenie szczeliny dylatacyjnej (do 2 m od poziomu terenu)

- z profilem kątowym



- z profilem prostym



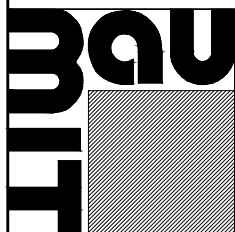
* System ociepleniowy BaumiT z wykorzystaniem płyt styropianowych:

1. warstwa zaprawy klejowo-szpachlowej BaumiT StarContact White lub BaumiT ProContact
2. izolacja termiczna - styropian TR100 ($\geq 100\text{kPa}$)
3. warstwa zbrojąca - zaprawa klejowo-szpachlowa BaumiT StarContact White lub BaumiT ProContact z zatopioną siatką z włókna szklanego BaumiT StarTex
4. wyprawa z cienkowarstwowego tynku strukturalnego:
 - a) - podkład tynkarski BaumiT UniPrimer (nie wymagany przy BaumiT StarContact White)
 - tynki barwione w masie:
 - silikonowy BaumiT StarTop
 - akrylowy BaumiT PuraTop
 - silikonowy BaumiT SilikonTop
 - silikonowy modelowany BaumiT CreativTop

-- mozaikowy BaumiT MosaikTop lub BaumiT MosaikSuperfine

- b) - podkład tynkarski BaumiT UniPrimer (nie wymagany przy BaumiT StarContact White)
 - tynk mineralny BaumiT Classico Special
 - farba:
 - silikonowa BaumiT StarColor
 - akrylowa BaumiT PuraColor
 - silikonowa BaumiT SilikonColor
 - silikatowa BaumiT SilikatColor
- lub c) - podkład tynkarski aktywujący **BaumiT CrystalActivator**
 - tynk barwiony w masie na bazie mineralnego spoiwa **BaumiT CrystalTop**

Projektant jest całkowicie odpowiedzialny za projekt, opis techniczny oraz dokumentację techniczną systemu, w którym użyto materiałów BaumiT. Powyższe detale konstrukcyjne powinny służyć tylko jako pomoc do projektowania. BaumiT nie ponosi żadnej odpowiedzialności za ich użycie w poszczególnych projektach. BaumiT zastrzega sobie, że powyższe detale mogą ulegać zmianom. Prosimy o kontakt z firmą BaumiT w celu upewnienia się, czy posiadają Państwo najnowszą wersję.



System docieplenia.

Szczelina dylatacyjna z profilem prostym oraz kątowym - system ociepleniowy BaumiT z wykorzystaniem płyt styropianowych. Przekrój poziomy.

**Detal
9.1**