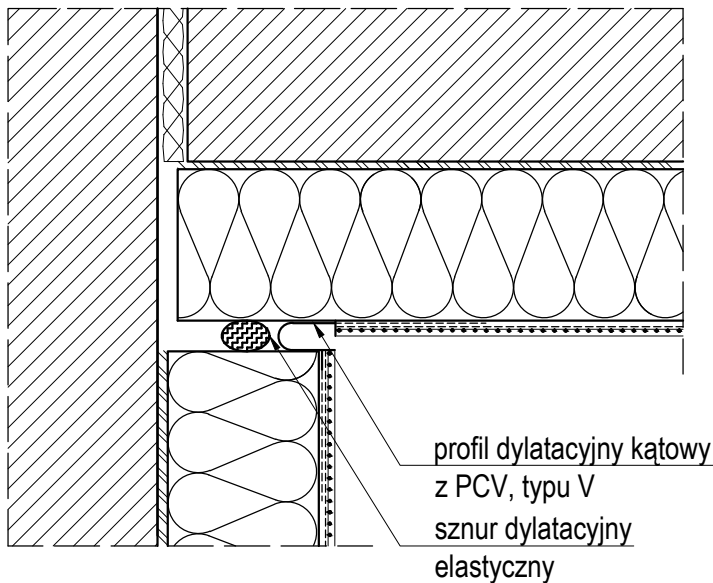
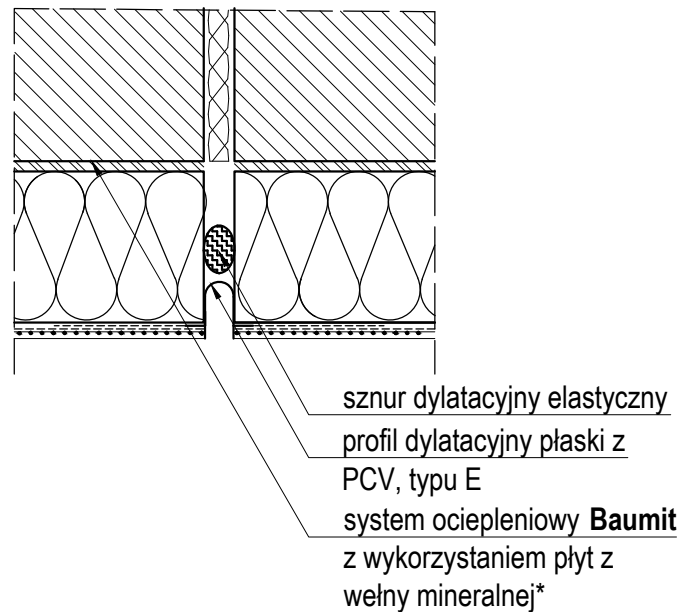


## Zabezpieczenie szczeliny dylatacyjnej (powyżej 2 m od poziomu terenu)

- z profilem kątowym

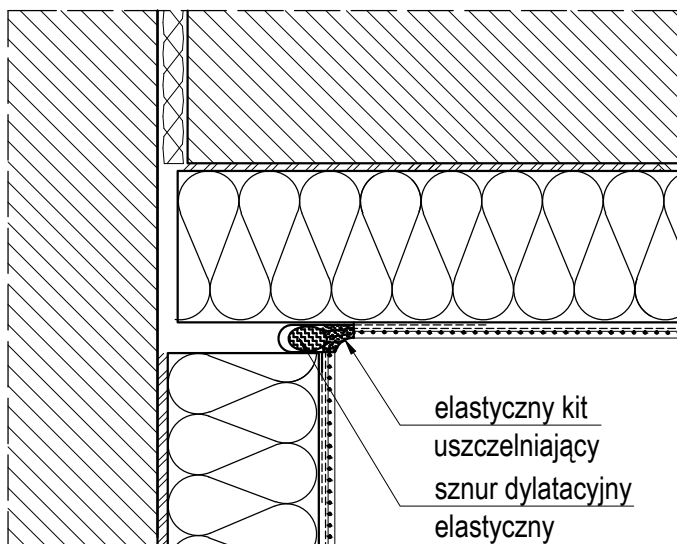


- z profilem prostym

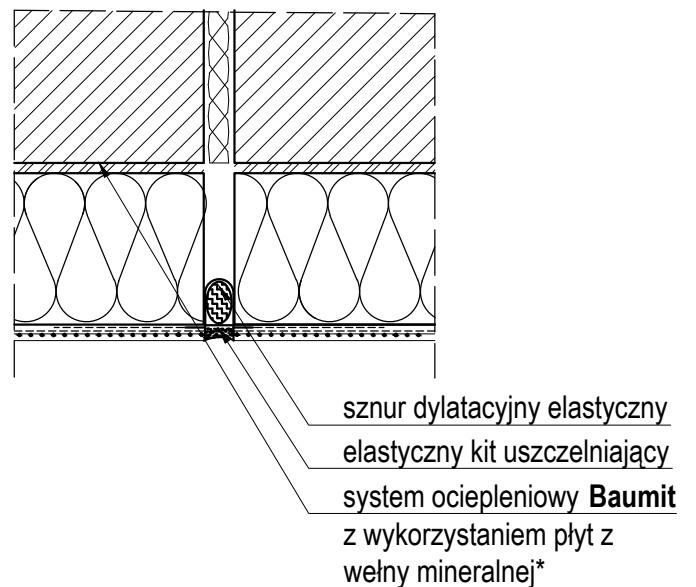


## Zabezpieczenie szczeliny dylatacyjnej (do 2 m od poziomu terenu)

- z profilem kątowym



- z profilem prostym



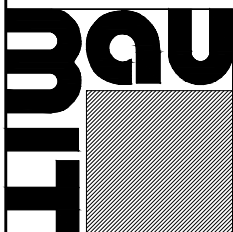
\* System ociepleniowy Baunit z wykorzystaniem płyt z wełny mineralnej:

1. warstwa zaprawy klejowo-szpachlowej Baunit StarContact White lub Baunit ProContact
2. izolacja termiczna - wełna mineralna
3. warstwa zbrojąca - zaprawa klejowo-szpachlowa Baunit StarContact White lub Baunit ProContact z zatopioną siatką z włókna szklanego Baunit StarTex
4. wyprawa z cienkowarstwowego tynku strukturalnego:
  - a) - podkład tynkarski Baunit UniPrimer (nie wymagany przy Baunit StarContact White)
    - tynki barwione w masie:
      - silikonowy Baunit StarTop
      - akrylowy Baunit PuraTop
      - silikonowy Baunit SilikonTop
      - silikonowy modelowany Baunit CreativTop

-- mozaikowy Baunit MosaikTop lub Baunit MosaikSuperfine

- b) - podkład tynkarski Baunit UniPrimer (nie wymagany przy Baunit StarContact White)
  - tynk mineralny Baunit Classico Special
  - farba:
    - silikonowa Baunit StarColor
    - akrylowa Baunit PuraColor
    - silikonowa Baunit SilikonColor
    - silikatowa Baunit SilikatColor
- lub c) - podkład tynkarski aktywujący Baunit CrystalActivator
  - tynk barwiony w masie na bazie mineralnego spoiwa Baunit CrystalTop

Projektant jest całkowicie odpowiedzialny za projekt, opis techniczny oraz dokumentację techniczną systemu, w którym użyto materiałów Baunit. Powyższe detale konstrukcyjne powinny służyć tylko jako pomoc do projektowania. Baunit nie ponosi żadnej odpowiedzialności za ich użycie w poszczególnych projektach. Baunit zastrzega sobie, że powyższe detale mogą ulegać zmianom. Prosimy o kontakt z firmą Baunit w celu upewnienia się, czy posiadają Państwo najnowszą wersję.



## System docieplenia.

Szczelina dylatacyjna z profilem prostym oraz kątowym - system ociepleniowy Baunit z wykorzystaniem płyt z wełny mineralnej. Przekrój poziomy.

**Detal  
9.2**