

Wersja I Podkład podłogowy na warstwie izolacji akustycznej, normalnie wysychający

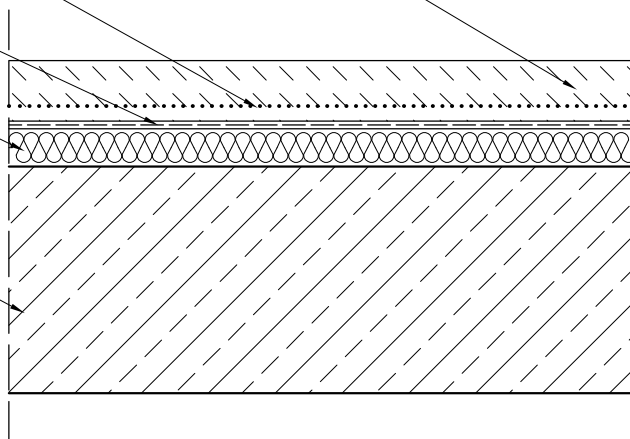
podkład podłogowy **Baumit Estrich E225**,
Baumit FaserEstrich E225 lub **Baumit Estrich E160***

stalowa siatka zbrojąca (Ø4 - 10x10cm do
15x15cm lub Ø6 - 20x20cm)

warstwa rozdzielająca (np. folia PE)

izolacja akustyczna - wełna mineralna lub
styropian akustyczny EPS

podłoże betonowe lub jastrych cementowy



Wersja II Posadzka cementowa na warstwie izolacji akustycznej, błyskawicznie wysychająca

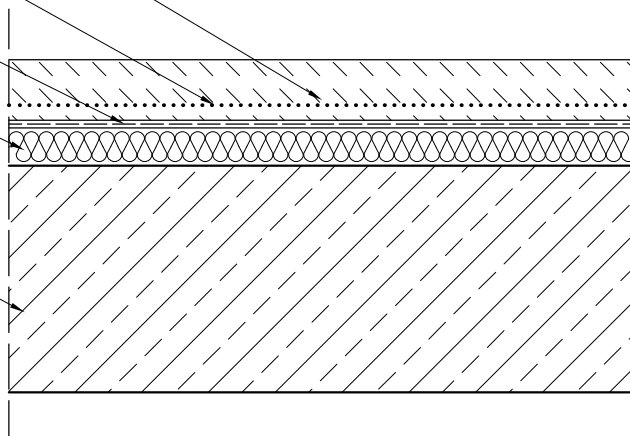
błyskawiczna posadzka cementowa
Baumit Rapido 1 Speed**

stalowa siatka zbrojąca (Ø4 - 10x10cm do
15x15cm lub Ø6 - 20x20cm)

warstwa rozdzielająca (np. folia PE)

izolacja akustyczna - wełna mineralna lub
styropian akustyczny EPS

podłoże betonowe lub jastrych cementowy



UWAGI:

- * Baumit Estrich E225 - zakres grubości: 40-100 mm (klasyfikacja CT-C20-F5-A15); polecana tam, gdzie występuje ogrzewanie podłogowe oraz na tarasy i balkony.
Baumit FaserEstrich E225 - zakres grubości: 40-100 mm (klasyfikacja CT-C20-F5-A15); wzmocniona włóknami; szczególnie polecana tam, gdzie występuje ogrzewanie podłogowe oraz na tarasy i balkony.
Baumit Estrich E160 - zakres grubości: 45-80 mm (klasyfikacja CT-C16-F4), do wewnątrz i zewnątrz.
- ** Baumit Rapido 1 Speed - zakres grubości: 40-100 mm (klasyfikacja CT-C35-F6-A12); pod każdy rodzaj materiałów wykończeniowych (w tym dowolne parkiety i posadzki żywiczne).
Grubość podkładu podłogowego zależy od projektowanych obciążeń.

Projektant jest całkowicie odpowiedzialny za projekt, opis techniczny oraz dokumentację techniczną systemu, w którym użyto materiałów Baumit. Powyższe detale konstrukcyjne powinny służyć tylko jako pomoc do projektowania. Baumit nie ponosi żadnej odpowiedzialności za ich użycie w poszczególnych projektach. Baumit zastrzega sobie, że powyższe detale mogą ulegać zmianom. Prosimy o kontakt z firmą Baumit w celu upewnienia się, czy posiadają Państwo najnowszą wersję.